

Astazi, 28 februarie- sarbatorim Ziua Protectiei Civile din Romania , 92 de ani de la infiintare

Publicat la: 28 februarie 2025

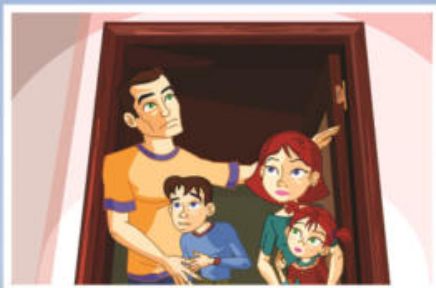


REGULI DE COMPORTARE ÎN CAZ DE CUTREMUR - ÎN LOCUINȚĂ -

**Dacă vă aflați în locuință și se declanșează un cutremur,
păstrați-vă calmul!**



**Îndepărtați-vă de ferestre,
pereții exteriori sau obiecte
care vă pot vătăma.**



**Protejați-vă sub tocul ușii,
sub o grindă sau lângă un
perete interior de
rezistență.
Închideți sursele de foc.**



**Nu părăsiți locuința!
Nu fugiți pe scări!
Nu folosiți liftul!**



mai multe informații: www.nutremurlacutremur.ro

Campanie sprijinită de:

Lukoil Romania Dedeman Complexul Energetic Oltenia Geo-Sting SRL
Flaga LPG SA Casa noastră SRL In-oro SRL Artego SRL Activia SRL
Ada electric SRL Proiectare SRL Maty Express SRL Cambera SRL

Fundația Coral Delta

PREGĂTIREA LOCUINȚEI ȘI FAMILIEI PENTRU CÛTREMUR

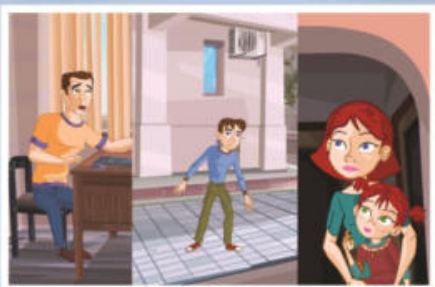
**În vederea pregătirii pentru cutremur, luați următoarele
măsuri:**



**Fixați mobilierul, care se
poate deplasa în timpul
unei mișcări seismice,
de un perete sau alt
element de construcție
solid.**



**Amplasați obiectele grele,
care vă pot răni, în partea
de jos a încăperilor.**



**Stabiliți cu membrii familiei
un plan de protecție în caz
de cutremur.**

**Asigurați-vă o minimă rezervă de urgență formată din apă,
alimente neperisabile, lanternă, aparat radio portabil,
acumulatori și medicamente de bază.**



mai multe informații: www.nutremurlacutremur.ro

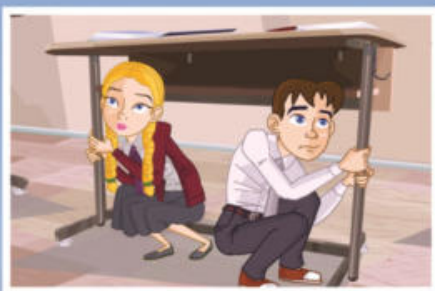
Campanie sprijinită de:

Lukoil Romania Dedeman Complexul Energetic Oltenia Geo-Sting SRL
Flaga LPG SA Casa noastră SRL In-oro SRL Artego SRL Activia SRL
Ada electric SRL Proiectare SRL Maty Express SRL Cambera SRL

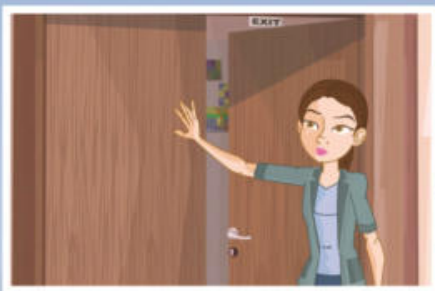
Fundația Coral Delta

REGULI DE COMPORTARE ÎN CAZ DE CUTREMUR - LA ȘCOALĂ -

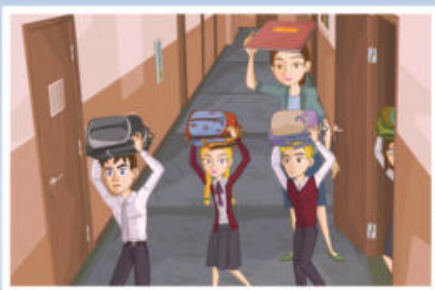
Dacă vă aflați la școală și se declanșează un cutremur, păstrați-vă calmul!



Protejați-vă sub pupitre, îndepărtați-vă de ferestre, pereții exteriori sau obiecte care vă pot vătăma.



Cadrul didactic va deschide ușa clasei și se va proteja lângă un perete interior de rezistență.



Leșirea din clădire se realizează coordonat, după terminarea cutremurului și verificarea căilor de evacuare.



mai multe informații: www.nutremurlacutremur.ro

Campanie sprijinită de:

Lukoil Romania Dedeman Complexul Energetic Oltenia Geo-Sting SRL
Flaga LPG SA Casa noastră SRL In-oro SRL Artego SRL Activia SRL
Ada electric SRL Proiectare SRL Maty Express SRL Cambera SRL

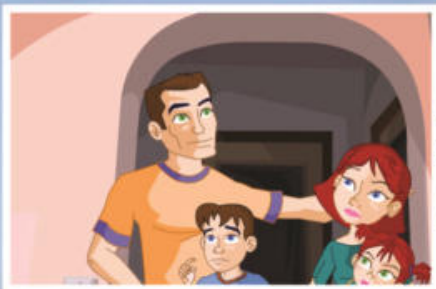
Fundația Coral Delta

REGULI GENERALE DE COMPORTARE ÎN CAZ DE CUTREMUR

În cazul în care se declanșează un cutremur, păstrați-vă calmul și liniștiți persoanele din jur!



**Dacă vă aflați în interiorul unei clădiri, nu ieșiți și nu fugiți pe scări!
Nu utilizați liftul!**



Protejați-vă sub tocul ușii, sub o grindă sau lângă un perete interior.



Adoptați o poziție ghemuit, acoperit și susținut de un obiect solid.



mai multe informații: www.nutremurlacutremur.ro

Campanie sprijinită de:

Lukoil Romania Dedeman Complexul Energetic Oltenia Geo-Sting SRL
Flaga LPG SA Casa noastră SRL In-oro SRL Artego SRL Activia SRL
Ada electric SRL Proiectare SRL Maty Express SRL Cambera SRL

Fundația Coral Delta

NU TREMUR LA CUTREMUR



EȘTI PROTEJAT ÎN CAZ DE CUTREMUR ?

CUNOȘTI METODELE DE PROTECȚIE ÎN TIMPUL CUTREMURULUI ?

AI ÎNTOCMIT UN PLAN DE URGENȚĂ AL FAMILIEI?

ȚI-AI PREGĂTIT LOCUINȚA?

CAMPAНИЕ DE INFORMARE ȘI PREGĂTIRE A POPULAȚIEI DERULATĂ DE MINISTERUL AFACERILOR INTERNE
DEPARTAMENTUL PENTRU SITUAȚII DE URGENȚĂ
PRIN INSPECTORATUL GENERAL PENTRU SITUAȚII DE URGENȚĂ



Cu sprijinul:



ÎN PARTENERIAT CU

e-on

mai multe informații: www.nutremurlacutremur.ro

CUM VĂ PUTEȚI PREGĂTI PENTRU UN CUTREMUR

- Fixați mobilierul, care se poate deplasa în timpul unei mișcări seismice, de un perete sau alt element de construcție solid.
- Amplasați obiectele grele, care vă pot răni, în partea de jos a încăperilor.
- Luați în calcul posibilitatea întreruperii furnizării apei, electricității și a gazelor naturale, imediat după producerea unui cutremur.
- Asigurați-vă o minimă rezervă de urgență formată din apă, alimente neperisabile, lanternă, aparat radio portabil, acumulatori și medicamente de bază (rucsacul de urgență).



- Identificați locul de amplasare a intrerupătoarelor, siguranțelor pentru electricitate, a robinetelor pentru apă și gaze, precum și modul lor de manevrare.
- Participați la exercițiile de pregătire organizate la locul de muncă.
- Stabiliți cu membrii familiei un plan de protecție în caz de cutremur. Fiecare membru din familie trebuie să cunoască ce are de făcut în momentul declanșării mișcării seismice. Stabiliți un loc de întâlnire a membrilor familiei după producerea unui cutremur, pentru situația în care comunicațiile sunt întrerupte.



REGULI DE COMPORTAMENT ÎN TIMPUL UNUI CUTREMUR

- Păstrați-vă calmul și liniștiți persoanele din jur!
- Dacă vă aflați în interiorul unei clădiri, nu ieșiți și nu fugiți pe scări! Nu utilizați liftul!
- Îndepărtați-vă de ferestre, pereți exteriori sau alte obiecte care vă pot răni.
- Închideți sursele de foc.
- Protejați-vă sub tocul ușii, sub o grindă, lângă un perete de rezistență sau sub un obiect de mobilier solid.



- Dacă vă aflați în exterior, îndepărtați-vă pe cât este posibil de clădiri, stâlpi și cabluri de electricitate, copaci sau alte obiecte care vă pot vătăma.
- Dacă seismul vă surprinde în autoturismul personal, opriți într-un loc deschis și așteptați în interior. Evitați oprirea în vecinătatea clădirilor amplasate la stradă, sub liniile electrice, pe poduri sau pasaje.
- Evitați să atingeți cablurile de electricitate căzute pe sol.
- Dacă vă aflați într-un loc public, cu aglomerări de persoane (teatru, cinematograful, centru comercial), nu alergați către ieșire. Rămâneți calm și liniștiți persoanele din apropiere. Panica poate produce mai multe victime decât cutremurele.
- Dacă sunteți într-un mijloc de transport în comun (autobuz, tramvai sau metrou), rămâneți calm pe locul dumneavoastră, până la terminarea mișcării seismice.

REGULI DE COMPORTARE ÎN CAZ DE CUTREMUR - PE STRADĂ -



Dacă vă aflați în apropierea unei clădiri și se declanșează un cutremur, păstrați-vă calmul!



Pe cât este posibil, îndepărtați-vă de clădiri, stâlpii și cablurile de electricitate...



...copaci sau alte obiecte care vă pot vătăma.



mai multe informații: www.nutremurlacutremur.ro

Campanie sprijinită de:

Lukoil Romania Dedeman Complexul Energetic Oltenia Geo-Sting SRL
Flaga LPG SA Casa noastră SRL In-oro SRL Artego SRL Activia SRL
Ada electric SRL Proiectare SRL Maty Express SRL Cambera SRL

Fundația Coral Delta

NU TREMUR LA CUTREMUR



EȘTI PROTEJAT ÎN CAZ DE CUTREMUR ?

CUNOȘTI METODELE DE PROTECȚIE ÎN TIMPUL CUTREMURULUI ?

AI ÎNTOCMIT UN PLAN DE URGENȚĂ AL FAMILIEI?

ȚI-AI PREGĂTIT LOCUINȚA?

CAMPAНИЕ DE INFORMARE ȘI PREGĂTIRE A POPULAȚIEI DERULATĂ DE MINISTERUL AFACERILOR INTERNE
DEPARTAMENTUL PENTRU SITUAȚII DE URGENȚĂ
PRIN INSPECTORATUL GENERAL PENTRU SITUAȚII DE URGENȚĂ



Cu sprijinul:



ÎN PARTENERIAT CU

e-on

mai multe informații: www.nutremurlacutremur.ro

CE TREBUIE SĂ FACEȚI DUPĂ TERMINAREA CUTREMURULUI

- Liniștiți persoanele din jur, verificați dacă sunt rănite și accordați-le primul ajutor.
- Verificați locuința pentru a depista eventuale avarii. În cazul în care simțiți miros de gaze, deschideți ferestrele, închideți robinetele de alimentare și evitați utilizarea surselor de foc și a instalației electrice.
- Evitați blocarea rețelei telefonice. Folosiți telefonul numai pentru a anunța serviciile de urgență: ambulanța, pompierii, poliția etc. sau operatorii locali de gaze, apă și electricitate.
- Urmăriți posturile publice naționale de radio și televiziune și urmați instrucțiunile transmise de autorități prin intermediul acestora.
- Nu uitați să luați rucsacul de urgență, dacă trebuie să părăsiți locuința.
- Verificați cu atenție scările. Mișcarea seismică poate afecta rezistența acestora. Dacă la ieșire ușile sunt blocate, trebuie să se acționeze fără panică pentru deblocarea acestora. Dacă ușile nu pot fi deblocate, se recomandă spargerea geamului, curățarea ramei și evacuarea prin golul astfel creat.
- Nu folosiți autoturismul personal decât în situații extreme. Căile de circulație trebuie lăsate libere pentru intervenția serviciilor de urgență.
- Nu vă apropiați de clădiri, pentru a evita accidentele cauzate de căderea tencuielii, cărămizilor, coșurilor, geamurilor sau ornamentelor.
- Dacă sunteți blocat sub dărâmături, semnalati-vă prezența lovind cu un obiect dur, la intervale regulate, în conducte învecinate sau în pereții incintei.
- Fiți pregătiți pentru eventuale replici ale mișcării seismice.

NU TREMUR LA CUTREMUR



Campanie de Informare și Pregătire a Populației derulată de
MINISTERUL AFACERILOR INTERNE
-DEPARTAMENTUL PENTRU SITUAȚII DE URGENȚĂ-
prin
INSPECTORATUL GENERAL PENTRU SITUAȚII DE URGENȚĂ



În parteneriat cu
e-on

mai multe informații: www.nutremurlacutremur.ro

NU TREMUR LA CUTREMUR



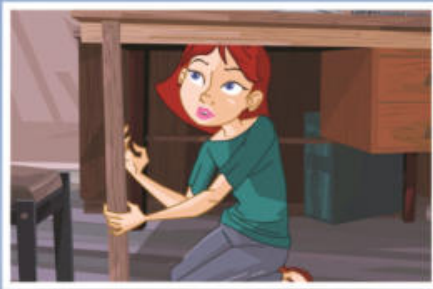
EȘTI PROTEJAT ÎN CAZ DE CUTREMUR ?

ȚI-AI PREGĂTIT LOCUINȚA ?

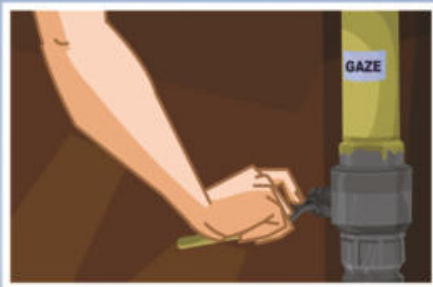
AI ÎNTOCMIT UN PLAN DE URGENȚĂ AL FAMILIEI ?

REGULI DE COMPORTARE ÎN CAZ DE CUTREMUR - LA SERVICIU -

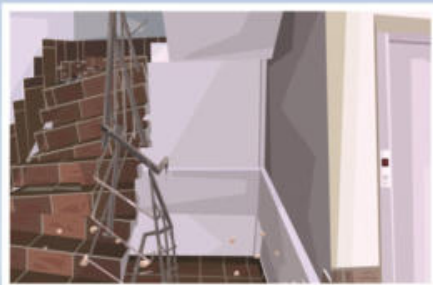
Dacă vă aflați în interiorul unei clădiri și se declanșează un cutremur, păstrați-vă calmul!



Îndepărtați-vă de ferestre, pereții exteriori sau obiecte grele! Protejați-vă sub o piesă de mobilier solidă, sub o grindă sau sub tocul ușii.



Personalul tehnic va acționa conform procedurilor stabilite.



**Nu părăsiți încăperea!
Nu fugiți pe scări!
Nu folosiți liftul!**



mai multe informații: www.nutremurlacutremur.ro

Campanie sprijinită de:

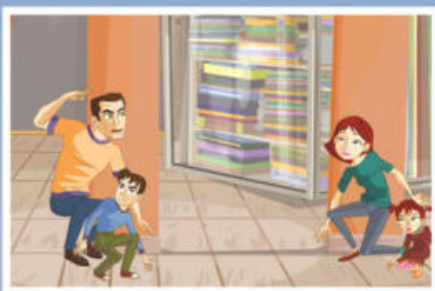
Lukoil Romania Dedeman Complexul Energetic Oltenia Geo-Sting SRL
Flaga LPG SA Casa noastră SRL In-oro SRL Artego SRL Activia SRL
Ada electric SRL Proiectare SRL Maty Express SRL Cambera SRL

Fundația Coral Delta

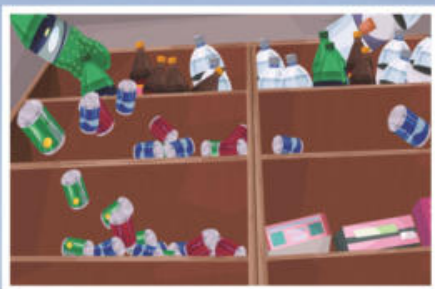


REGULI DE COMPORTARE ÎN CAZ DE CUTREMUR - SPAȚII COMERCIALE -

Dacă vă aflați într-o clădire, în spații comerciale și se declanșează un cutremur, păstrați-vă calmul!



Protejați-vă sub o grindă sau lângă un perete interior de rezistență.



**Îndepărtați-vă de ferestre, rafturi cu mărfuri, pereții exteriori sau alte obiecte care pot vătăma!
Nu ieșiți și nu fugiți pe scări!**



Ieșirea din clădire se realizează coordonat, după terminarea cutremurului și verificarea căilor de evacuare.



mai multe informații: www.nutremurlacutremur.ro

Campanie sprijinită de:

Lukoil Romania Dedeman Complexul Energetic Oltenia Geo-Sting SRL
Flaga LPG SA Casa noastră SRL In-oro SRL Artego SRL Activia SRL
Ada electric SRL Proiectare SRL Maty Express SRL Cambera SRL

Fundația Coral Delta

NU TREMUR LA CUTREMUR



ESTI PROTEJAT ÎN CAZ DE CUTREMUR ?

CUȘOȘTI METODELE DE PROTECȘIE ÎN TIMPUL CUTREMURULUI ?

AI ÎNTOCMIT UN PLAN DE URGENȘĂ AL FAMILIEI ?

ȘI-AI PREGĂTIT LOCUINȘA ?

CAMPANIE DE INFORMARE ȘI PREGĂTIRE A POPULAȘIEI
DERULATĂ DE MINISTERUL AFACERILOR INTERNE - DEPARTAMENTUL PENTRU SITUAȘII DE URGENȘĂ
PRIN INSPECTORATUL GENERAL PENTRU SITUAȘII DE URGENȘĂ



ÎN PARTENERIAT CU

e-on

FIȘIERE ATAȘATE



[ISUBC - măsuri de prevenire incendii](#) - februarie 28, 2025